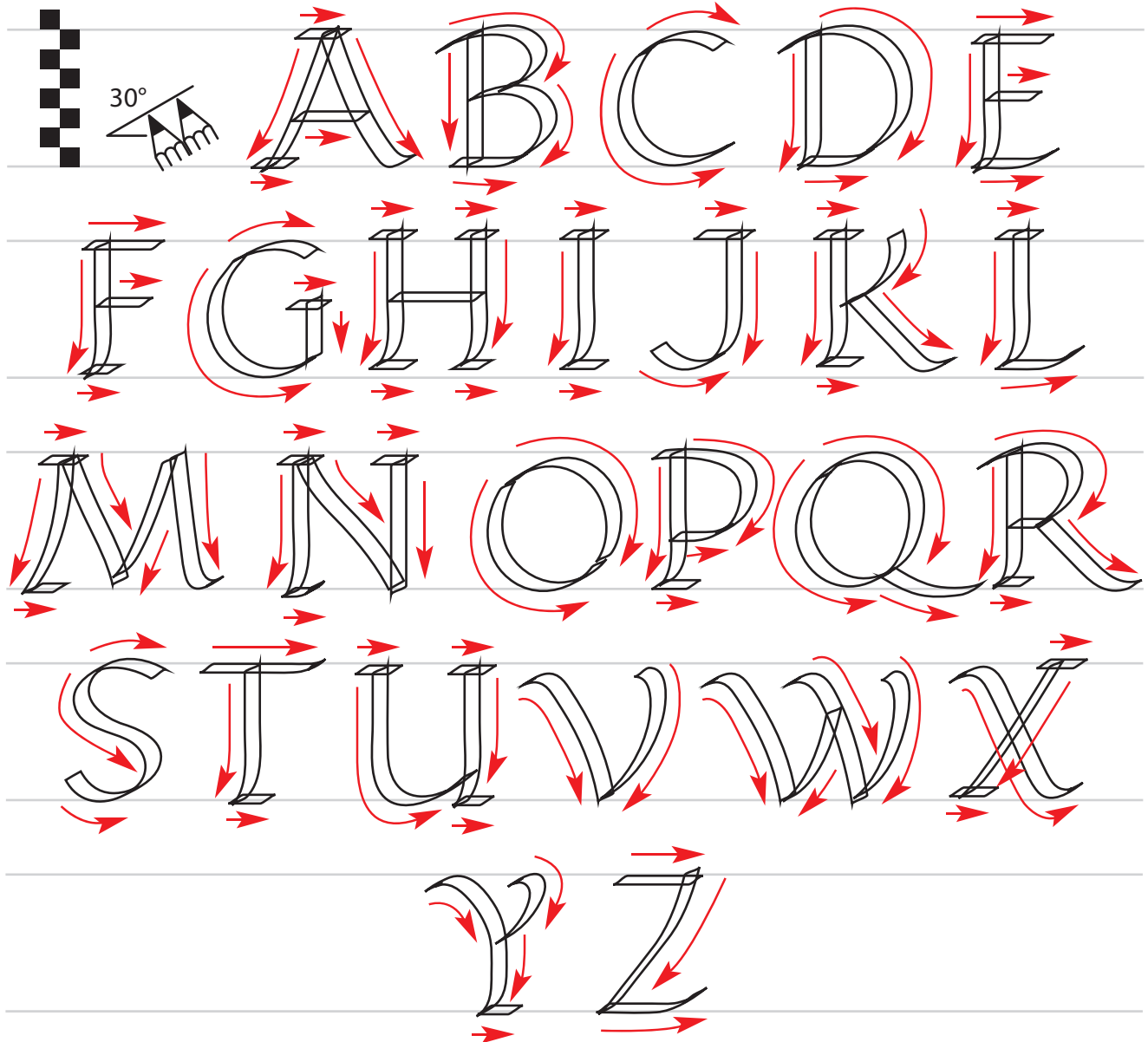


PLANTILLAS PARA LA PRÁCTICA DE CALIGRAFÍA MAYÚSCULA - DOS LÁPICES



Sigue las indicaciones de las flechas para realizar las letras mayúsculas del alfabeto básico, en este punto ya debes comprender como se usa la pluma caligráfica de punta plana.



PLANTILLAS PARA LA PRÁCTICA DE CALIGRAFÍA MAYÚSCULA - DOS LÁPICES



Guía para practica de caligrafía mayúscula básica. basado en un ancho de 7mm.

