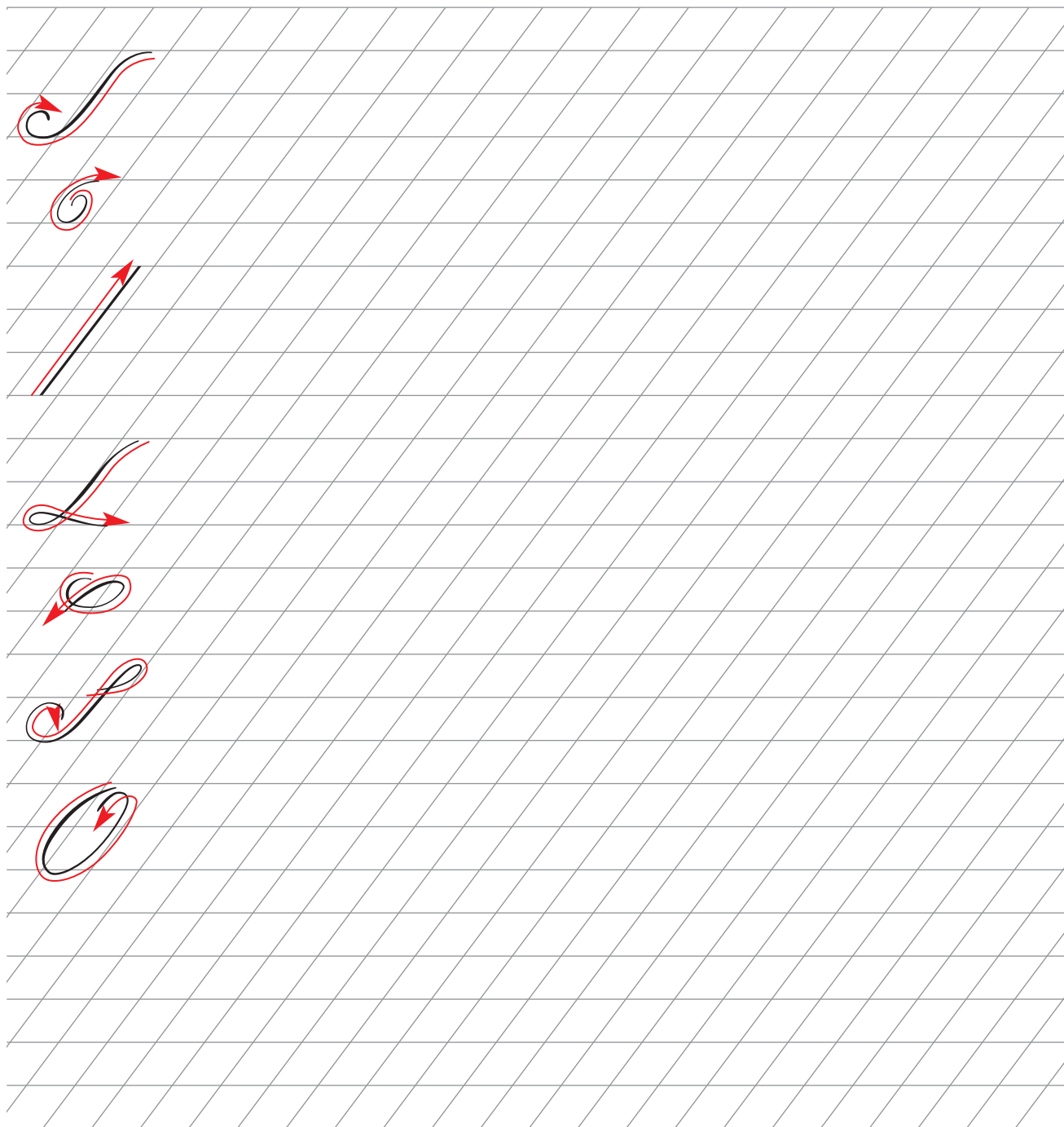


# PLANTILLA PARA LA PRACTICA DE CALIGRAFÍA - COPPERPLATE 2



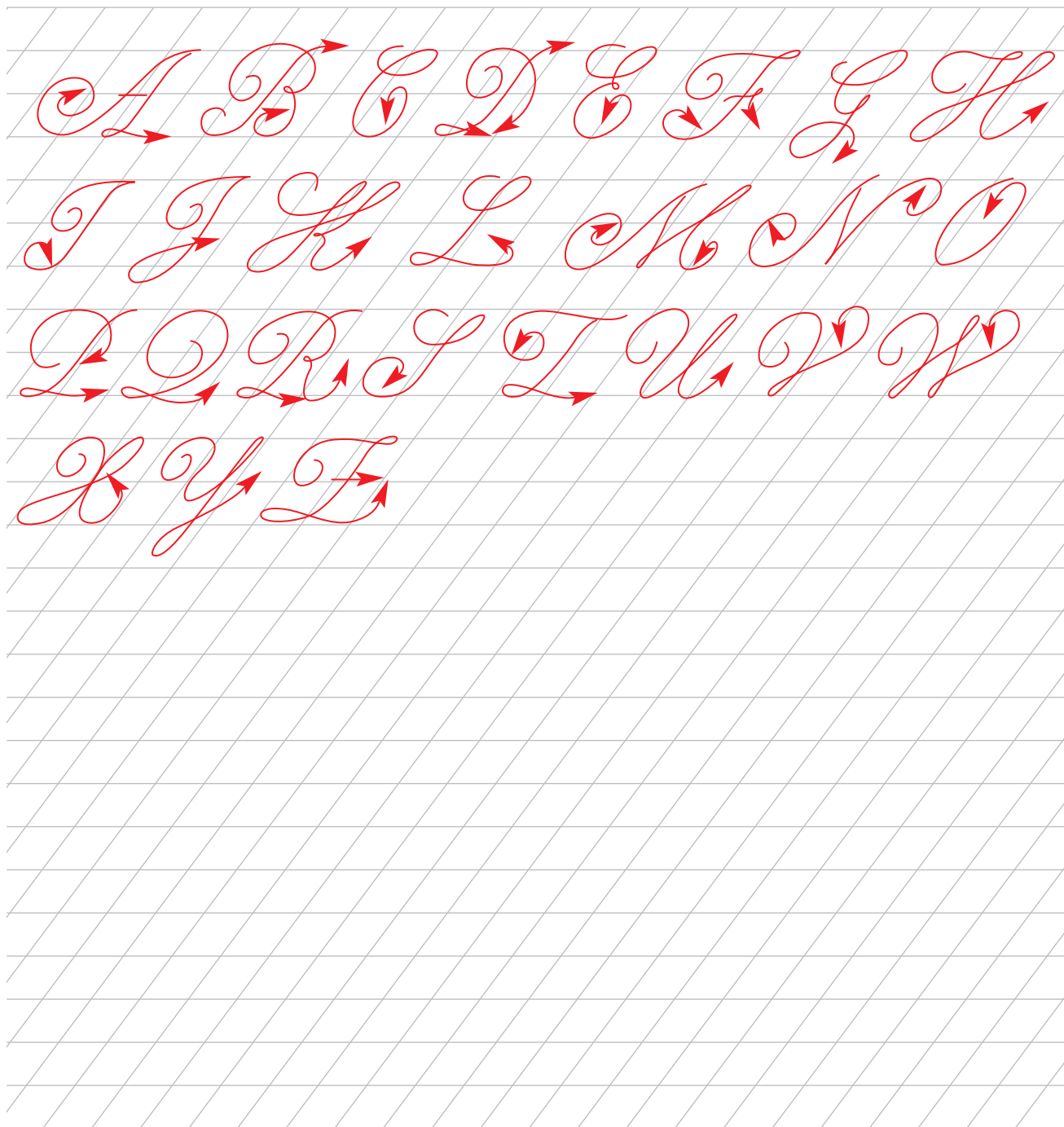
Practica estos ejercicios de trazos básicos para aprender la escritura Copperplate mayúscula. Es MUY IMPORTANTE que cuando realices un trazo de abajo hacia arriba hagas poca presión del lápiz sobre la hoja y cuando el trazo va de arriba hacia abajo hagas más presión del lápiz sobre la hoja.



# PLANTILLA PARA LA PRACTICA DE CALIGRAFÍA - COPPERPLATE 2



Sigue la dirección de las flechas para crear las mayúsculas de la Caligrafía Copperplate de forma fácil. Uniendo ya los trazos básicos que viste en la hoja anterior #1.



# PLANTILLA PARA LA PRACTICA DE CALIGRAFÍA - COPPERPLATE 2



Usa esta hoja como plantilla para seguir practicando los trazos básicos y crear tus palabras o frases con la Caligrafía Copperplate.

